

## PUNAISE DE LIT, Vaux mieux prévenir



### Qu'est-ce que les punaises de lit ?

- \* Les punaises de lit sont des insectes rampants qui ne volent pas et ne sautent pas.
- \* Il est difficile de les surveiller car ils fuient la lumière et sortent la nuit pour se nourrir.

### ماهو بق الفراش؟

البق هي حشرات زاحفة لا تطير ولا تقفز. من الصعب مراقبتها لأنها تهرب من الضوء و تخرج ليلا لتتغذى على دم الانسان خاصة. في مرحلة البلوغ يكون لونها أحمر- بني وقياسها 6 مم. تضع من 5 إلى 15 بيضة يوميًا و لا تنقل



### Pourquoi les punaises de lit apparaissent ?

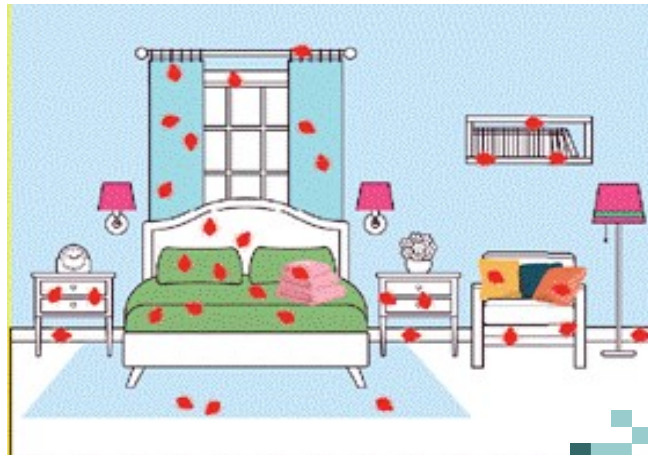
- \* Ils pénètrent dans les meubles et les objets usagés à l'intérieur de la maison .
- \* Il a une résistance contre les pesticides

### أسباب ظهور حشرة بق الفراش

- دخولها مع الأثاث المستعمل و الملابس داخل المنزل
- قدرتها على مقاومة المبيدات التي تستخدم ضد البق

### أماكن تواجدها

### Où se trouvent les punaises de lit

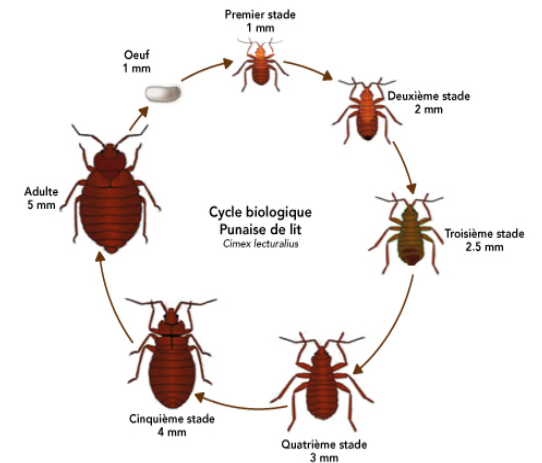


## Protéger son environnement des punaises de lit

La prévention est le meilleur moyen pour se protéger d'une infestation de punaises de lit.

- Maintenir le logement propre sans encombrement d'objets inutiles
- Passer régulièrement l'aspirateur;
- Eviter de se procurer des vêtements, des meubles rembourrés ou des matelas d'occasion car ils peuvent être infestés par des punaises de lits

### Comment reconnaître les punaises de lit





## الوقاية هي أفضل طريقة للحماية من الإصابة بق الفراش

- نحافظ على نظافة المنزل دون ازدحام الأشياء غير الضرورية
- نتجنب شراء الأثاث والمراتب والأغراض المستعملة لأنها قد تكون موبوءة بق الفراش
- مراقبة ظهور أي لدغات مشبوهة

### COMMENT PRÉPARER VOTRE SÉJOUR POUR LA LUTTE ANTIPARASITAIRE



ÉLOIGNEZ TOUS LES MEUBLES ET LES DIFFÉRENTS OBJETS DES MURS AFIN DE LAISSER UN ESPACE DE TRAVAIL À L'APPLICATEUR HYGIÉNISTE



ESPACE DE 60 CM



NE PLACEZ AUCUN LINGE OU OBJETS SUR LE CANAPÉ AFIN DE FACILITER L'INTERVENTION DU TECHNICIEN

## Recommandations pour les Voyageurs

- Bien vérifier qu'il n'y'ait pas de punaise de lit dans les bagages, ne jamais les poser sur les lits ou fauteuils ou à proximité
- Sortir les vêtements et examiner les effets personnels
- Laver les vêtements et les articles en tissu à l'eau chaude (si possible à 60°) qu'ils aient été porté ou non
- Chauffer les articles en tissu non lavables dans le sèche-linge à la température la plus élevée possible pendant 30 minutes
- Passer l'aspirateur dans les valises et jeter immédiatement le sac de l'aspirateur dans un sac de plastique bien fermé après avoir

## توصيات للمسافرين

- تأكد بعناية من عدم وجود بق الفراش في الأمتعة مع تجنب وضعها على الفراش أو الأرائك أو الكراسي أو بالقرب منها.
- إخراج الملابس من الأمتعة وفحص المتعلقات الشخصية
- غسل الملابس بالماء الساخن (بدرجة حرارة (60°) حتى التي لم يتم ارتداؤها.
- وضع الملابس الغير قابلة للغسل في المجفف على أعلى درجة حرارة ممكنة لمدة 30 دقيقة
- تمرير المكنسة الكهربائية في الحقائب ووضع كيس التنظيف على الفور في كيس بلاستيكي مغلق

pulvérisé un insecticide



Direction de l'Hygiène du Milieu et Protection de L'Environnement



Agence Nationale de Contrôle Sanitaire et Environnementale des